



Зерносушилка STRAHL

Бережная сушка
сельскохозяйственных культур

Главные особенности сушки

Основное преимущество STRAHL это качество конечного продукта и как следствие более высокая цена на рынке

- Равномерность влажности на выходе
- Оптимальное строение коробов
- Постепенный нагрев – отсутствие термического шока
- Зона отлежки – уникальное преимущество
- Регулируемая зона охлаждения
- Использование рекуперации
- Теплоизоляция шахты
- Автоматический контроль



Равномерность сушки

Конструкция шахты обеспечивает равномерную обдувку и перемешивание зернового вороха.

В зерносушилках Strahl продувка зернового слоя происходит в двух направлениях, а не с одной стороны, за счет уникальной схемы расположения проводящих каналов. Каждый канал для входящего воздуха (агента сушки) окружен 4 выводящими каналами, благодаря чему создается зона смешанного потока, то есть по всей толщине зернового столба температура агента сушки одинаковая и зерно нагревается равномерно.



Оптимальное строение коробов

Равномерные проводящие каналы из стали Aluzinc и нержавеющей стали

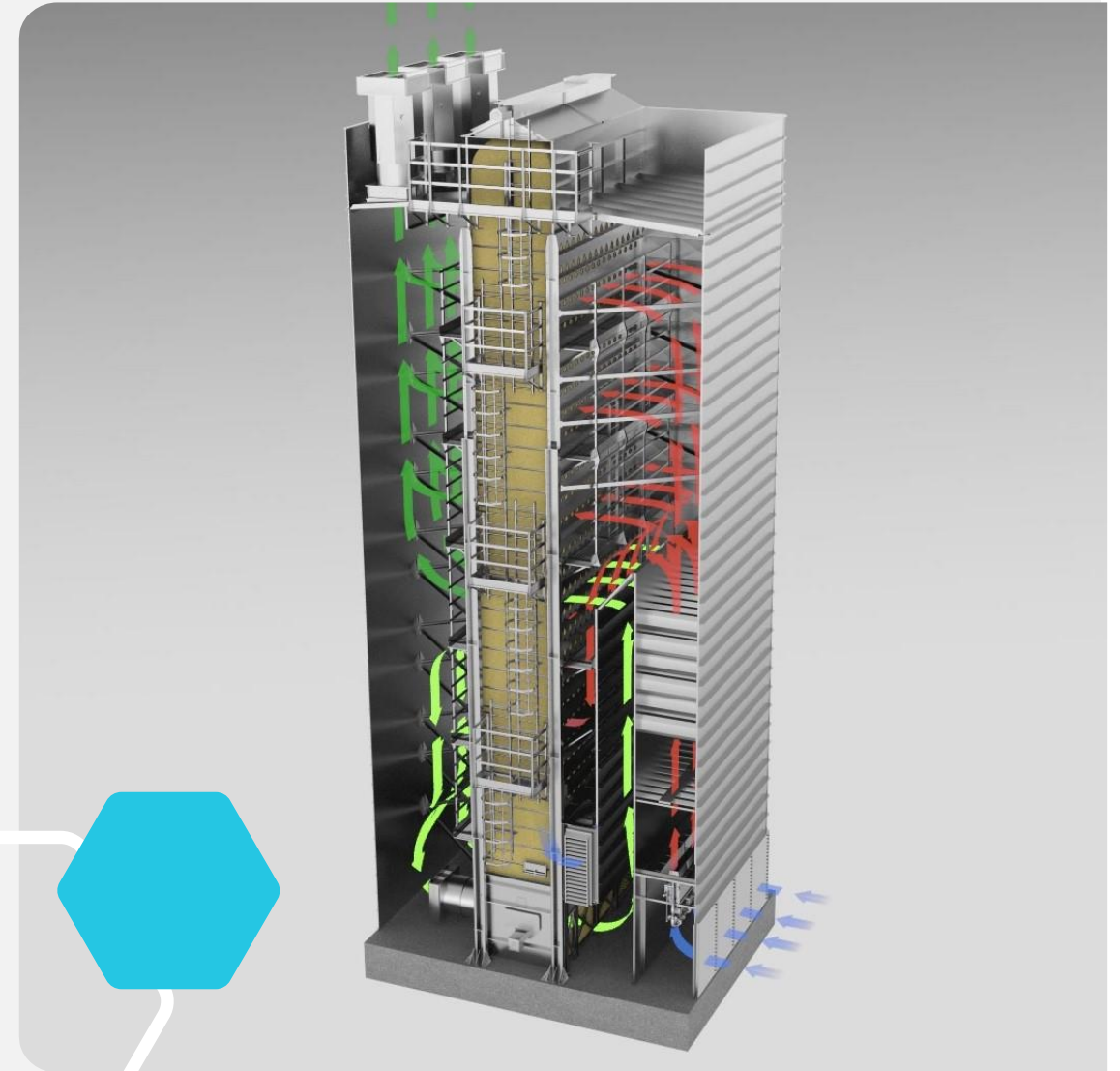
В зерносушилках Strahl проводящие каналы параллельные а не конические, как в большинстве сушилок. Параллельные каналы обеспечивают более равномерную сушку за счет равного течения зерна по всей ширине шахты, исключают образование застоев зерна (как в «узких» местах проводящих каналов). В итоге это дает зерно с одинаковой влажностью в любой точке шахты.



Постепенный нагрев

Гарантия отсутствия термического шока и сохранения физиологических и органолептических свойств зерна

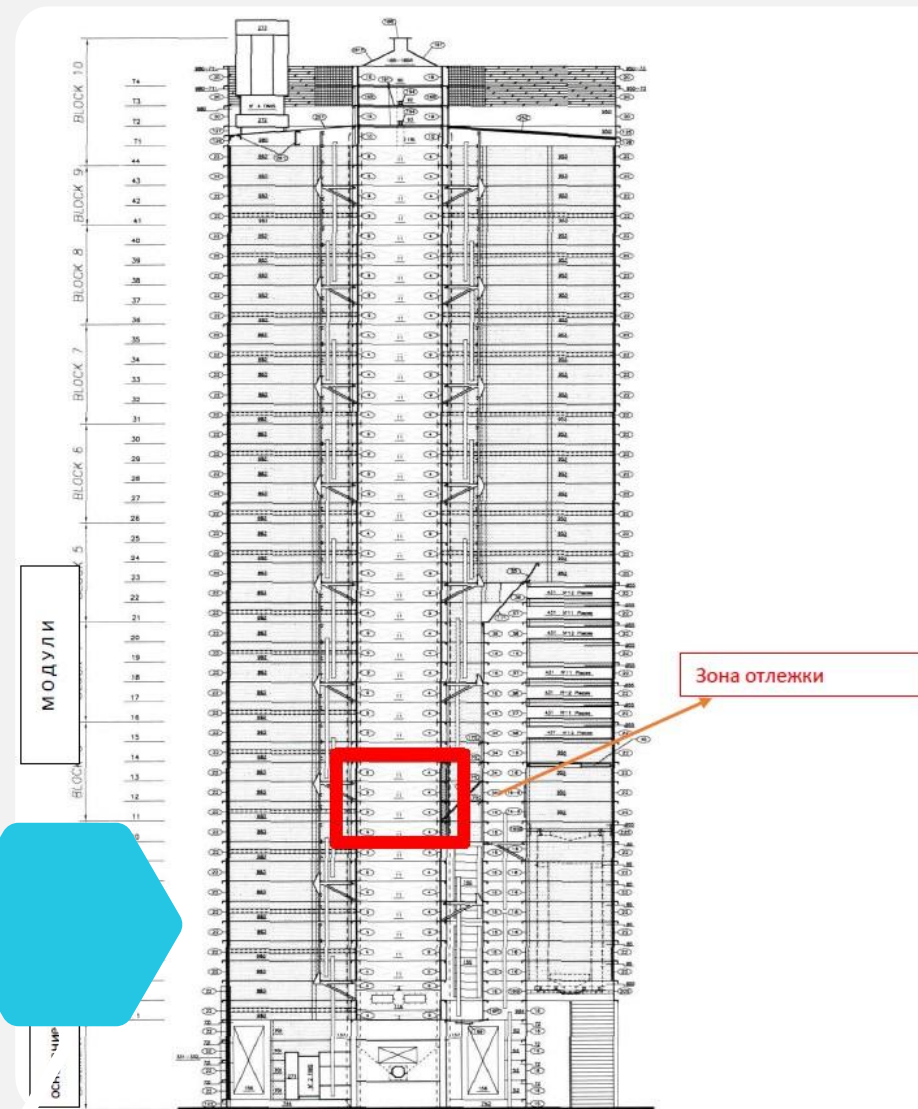
Благодаря особому распределению воздушных потоков в сушильной шахте, нагрев зерна происходит постепенно, начиная со средних температур. Это обеспечивает подготовку зерна к активной влагоотдаче без нарушения естественных физических процессов. Кроме того, зерно некоторое время находится в надсушильном бункере, что позволяет полностью избежать термического шока.



Зона отлежки

Уникальное преимущество зерносушилки STRAHL

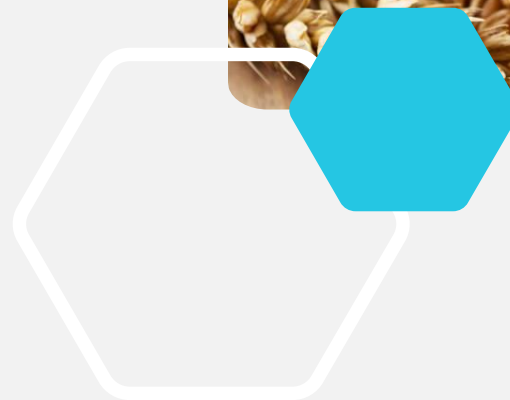
Зерносушильная шахта Strahl оснащена зоной отлежки зерна, изолированной от воздушных потоков. Зерно находится определенное время в состоянии покоя, при котором влага концентрируется на поверхности зерна и затем в зоне охлаждения сдувается воздушным потоком. Наличие такой зоны в сушильном агрегате крайне важно, так как не нарушает нормальные физические процессы внутри зерна и способствует эффективной сушке и сохранению всех свойств зерна.



Зона отлежки

Главные достоинства отлежки

- Сохранение оболочки зерна, предотвращение растрескивания
- Испарение влаги естественным путем
- Выравнивание температуры и влажности зерна перед охлаждением
- Улучшение физиологических показателей зерна
- Возможность работы в семенном режиме
- Отсутствие снижения всхожести

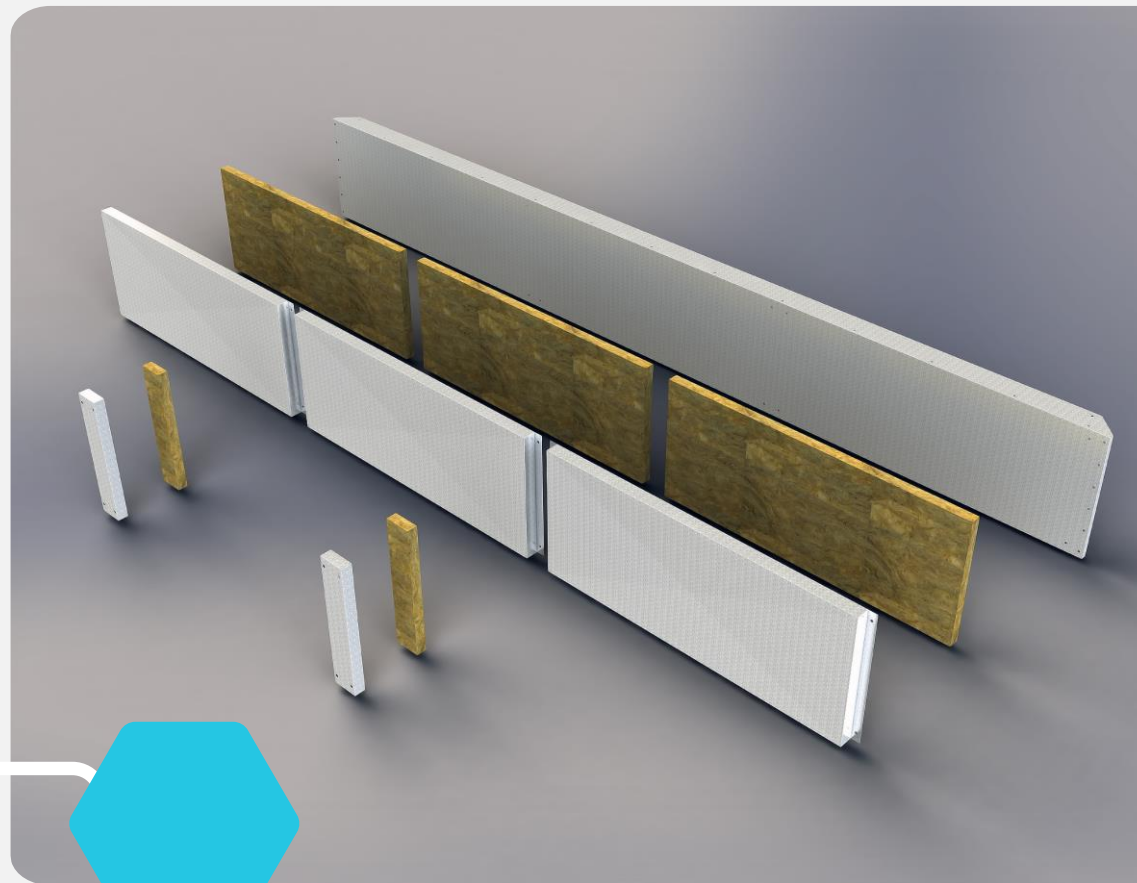


Полная теплоизоляция шахты

Один из основных элементов системы энергосбережения

Шахта зерносушилки Strahl полностью герметична и теплоизолирована таким образом, что при минимальной температуре наружного воздуха в зимнее время температура внутренней стенки сушильной шахты всегда выше точки росы.

Это позволяет производить сушку даже зимой без потерь теплоносителя.



Линейная газовая горелка

Стабильная температура агента сушки во время всего процесса при минимальном потреблении топлива

В отличие от традиционных горелок, в линейных горелках тепловое распределение значительно лучше. Скорость воздуха в горелке регулируется двумя специальными дефлекторами. Над горелкой установлена панель отсечения пламени, изготовленная из нержавеющей стали. Ее задачей является исключение возникновения направленных потоков очень горячего воздуха. Теплый воздух из горелки попадает в вертикальный и очень широкий теплоизолированный канал.



Система контроля температуры

Постоянный мониторинг температуры зерна, агента сушки и отработанного воздуха

Множество датчиков контролируют температуру зерна в каждой точке шахты для предотвращения перегрева и потери качества. Отдельные датчики контролируют температуру агента сушки и корректируют работу горелки автоматически.

Система безопасности предотвращает малейшую возможность перегрева.



Система сушки Thermograin

Интеллектуальная система автоматической работы зерносушилки

Система компьютерного управления выполняет работу в полном автоматическом режиме с контролем теплового процесса, горелки, всех рабочих модулей, защитой от перегрузок и контролем за предотвращением пожароопасной ситуации. Датчики температуры зерна и агента сушки, установленные в каждом модуле сушилки, контролируют процесс сушки в онлайн-режиме.

Система самостоятельно регулирует параметры сушки в зависимости от начальной влажности зерна.





Спасибо за внимание!

☎ 8 800 775 7755

✉ info@strahlrus.ru

🌐 www.strahlrus.ru